

产品结构

介质： 金属化聚丙烯薄膜
 外壳： 聚酯胶带封装
 内部灌封： 树脂填充 (UL94 V-0)

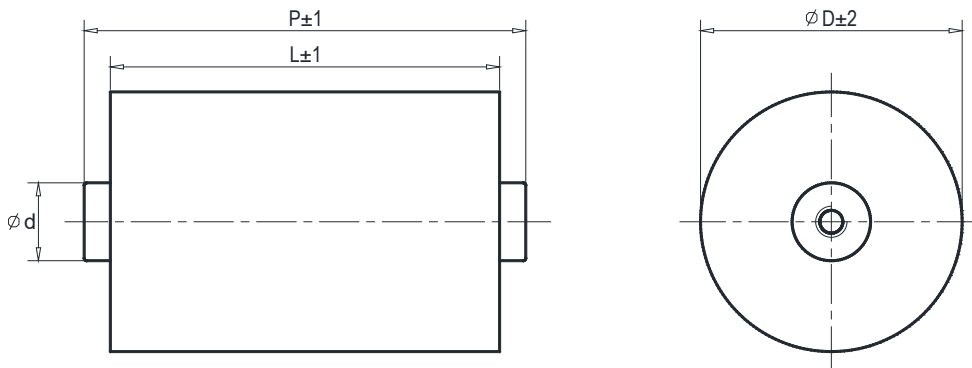
电气特性

工作温度： - 40 至 + 85 °C (Ths≤85°C)
 容量范围： 0.068 至 3.0μF
 额定电压： 4000 至 20000VDC
 容量偏差： ± 5% , ± 10%
 损耗因素： ≤8×10⁻⁴ @ 1KHz, 20±5°C
 预期寿命： 100,000 小时 @ Un, 70 °C (热点温度)
 极间耐压： 1.5Un (DC) @ 10s, 20±5°C
 极壳耐压： (1.5Un+2000)VAC, 最小 3000VAC (10s,50Hz)
 绝缘电阻： (IR×Cn) 30000s (不超过 30GΩ),
 100VDC (20±5°C), 1 分钟



应用

GTO 可控硅保护 隔直 高压应用



螺口规格	M6×8	M8×8
螺口外径	d= 15mm	d= 18mm
最大安装扭力	4.5 N.m Max	8.5 N.m Max

特性参数

订货代码	容量 (μF)	尺寸 (mm)				ESR($\text{m}\Omega$) @10KHz	Ls (nH)	Du/dt ($\text{V}/\mu\text{s}$)	I _{peak} (A)	Urms (VAC)	I _{max} @60°C @10KHz(A)
		L	D	螺口	P						
Un 4000VDC , Us 6000V											
SDD-4000-0.68-50F6	0.68	50	50	M6×8	61	5.7	≤25	1010	687	1600	16
SDD-4000-0.75-50F6	0.75	50	52	M6×8	61	5.2	≤25	1010	758	1600	17
SDD-4000-1.0-50F8	1.0	50	60	M8×8	61	4.0	≤25	1010	1010	1600	21
SDD-4000-1.25-50F8	1.25	50	67	M8×8	61	3.3	≤25	1010	1263	1600	25
SDD-4000-1.5-50F8	1.5	50	73	M8×8	61	2.8	≤25	1010	1515	1600	29
SDD-4000-2.0-50F8	2.0	50	84	M8×8	61	2.2	≤25	1010	2020	1600	36
SDD-4000-2.5-50F8	2.5	50	93	M8×8	61	1.8	≤25	1010	2525	1600	43
SDD-4000-0.68-64F6	0.68	64	38	M6×8	76	6.4	≤25	770	524	1500	13
SDD-4000-1.0-64F6	1.0	64	45	M6×8	76	4.5	≤25	770	770	1500	17
SDD-4000-1.5-64F6	1.5	64	55	M6×8	76	3.1	≤25	770	1155	1500	24
SDD-4000-2.0-64F8	2.0	64	63	M8×8	76	2.5	≤25	770	1540	1500	29
SDD-4000-2.5-64F8	2.5	64	70	M8×8	76	2.0	≤25	770	1925	1500	34
SDD-4000-3.0-64F8	3.0	64	76	M8×8	76	1.8	≤25	770	2310	1500	39
Un 5000VDC , Us 7500V											
SDD-5000-0.50-50F6	0.50	50	53	M6×8	61	7.4	≤25	1130	565	2000	14
SDD-5000-0.68-50F8	0.68	50	62	M8×8	61	5.6	≤25	1130	768	2000	18
SDD-5000-0.75-50F8	0.75	50	65	M8×8	61	5.1	≤25	1130	848	2000	20
SDD-5000-1.0-50F8	1.0	50	75	M8×8	61	3.9	≤25	1130	1130	2000	25
SDD-5000-1.25-50F8	1.25	50	83	M8×8	61	3.2	≤25	1130	1413	2000	30
SDD-5000-1.5-50F8	1.5	50	90	M8×8	61	2.7	≤25	1130	1695	2000	34
SDD-5000-2.0-50F8	2.0	50	102	M8×8	61	2.2	≤25	1130	2260	2000	42
Un 6000VDC , Us 9000V											
SDD-6000-0.50-64F6	0.50	64	52	M6×8	77	7.6	≤25	1240	620	2400	15
SDD-6000-0.68-64F8	0.68	64	61	M8×8	77	5.7	≤25	1240	843	2400	19
SDD-6000-0.75-64F8	0.75	64	64	M8×8	77	5.2	≤25	1240	930	2400	20
SDD-6000-1.0-64F8	1.0	64	73	M8×8	77	4.0	≤25	1240	1240	2400	25
SDD-6000-1.25-64F8	1.25	64	81	M8×8	77	3.3	≤25	1240	1550	2400	30
SDD-6000-1.5-64F8	1.5	64	89	M8×8	77	2.8	≤25	1240	1860	2400	35
SDD-6000-2.0-64F8	2.0	64	100	M8×8	77	2.2	≤25	1240	2480	2400	42
SDD-6000-0.50-90F6	0.50	90	40	M6×8	100	8.7	≤25	950	475	2250	13
SDD-6000-0.68-90F6	0.68	90	46	M6×8	100	6.5	≤25	950	646	2250	16
SDD-6000-1.0-90F6	1.0	90	55	M6×8	100	4.5	≤25	950	950	2250	21
SDD-6000-1.5-90F8	1.5	90	66	M8×8	100	3.2	≤25	950	1425	2250	29
SDD-6000-2.0-90F8	2.0	90	76	M8×8	100	2.5	≤25	950	1900	2250	35
SDD-6000-2.2-90F8	2.2	90	80	M8×8	100	2.3	≤25	950	2090	2250	38
Un 8000VDC , Us 12000V											
SDD-8000-0.33-80F6	0.33	80	49	M6×8	93	11.3	≤25	1430	472	3200	12
SDD-8000-0.50-80F8	0.50	80	60	M8×8	93	7.6	≤25	1430	715	3200	17
SDD-8000-0.68-80F8	0.68	80	70	M8×8	93	5.7	≤25	1430	972	3200	22
SDD-8000-0.75-80F8	0.75	80	73	M8×8	93	5.2	≤25	1430	1073	3200	23
SDD-8000-1.0-80F8	1.0	80	84	M8×8	93	4.0	≤25	1430	1430	3200	29
SDD-8000-1.25-80F8	1.25	80	93	M8×8	93	3.3	≤25	1430	1788	3200	34
SDD-8000-1.5-80F8	1.5	80	102	M8×8	93	2.8	≤25	1430	2145	3200	40
SDD-8000-0.33-114F6	0.33	114	38	M6×8	124	13.0	≤25	1100	363	3000	11
SDD-8000-0.50-114F6	0.50	114	45	M6×8	124	8.7	≤25	1100	550	3000	15
SDD-8000-0.68-114F6	0.68	114	52	M6×8	124	6.5	≤25	1100	748	3000	18
SDD-8000-0.82-114F6	0.82	114	57	M6×8	124	5.5	≤25	1100	902	3000	21
SDD-8000-1.0-114F8	1.0	114	63	M8×8	124	4.6	≤25	1100	1100	3000	25
SDD-8000-1.5-114F8	1.5	114	76	M8×8	124	3.2	≤25	1100	1650	3000	33

特性参数

订货代码	容量 (μF)	尺寸 (mm)				ESR($\text{m}\Omega$) @10KHz	Ls (nH)	Du/dt ($\text{V}/\mu\text{s}$)	Ipeak (A)	Urms (VAC)	I _{Max} @60°C @10KHz(A)
		L	D	螺口	P						
Un 10000VDC , Us 15000V											
SDD-10000-0.33-98F6	0.33	98	55	M6x8	109	11.4	≤ 25	1600	528	4000	14
SDD-10000-0.50-98F8	0.50	98	67	M8x8	109	7.6	≤ 25	1600	800	4000	19
SDD-10000-0.68-98F8	0.68	98	77	M8x8	109	5.7	≤ 25	1600	1088	4000	24
SDD-10000-0.75-98F8	0.75	98	81	M8x8	109	5.2	≤ 25	1600	1200	4000	26
SDD-10000-1.0-98F8	1.0	98	93	M8x8	109	4.0	≤ 25	1600	1600	4000	32
SDD-10000-1.25-98F8	1.25	98	104	M8x8	109	3.3	≤ 25	1600	2000	4000	38
SDD-10000-0.33-140F6	0.33	140	41	M6x8	148	13.0	≤ 25	1220	403	3750	12
SDD-10000-0.50-140F6	0.50	140	50	M6x8	148	8.7	≤ 25	1220	610	3750	16
SDD-10000-0.68-140F6	0.68	140	58	M6x8	148	6.5	≤ 25	1220	830	3750	21
SDD-10000-0.82-140F8	0.82	140	64	M8x8	148	5.5	≤ 25	1220	1000	3750	24
SDD-10000-1.0-140F8	1.0	140	70	M8x8	148	4.6	≤ 25	1220	1220	3750	28
SDD-10000-1.2-140F8	1.2	140	76	M8x8	148	3.9	≤ 25	1220	1464	3750	32
Un 12000VDC , Us 18000V											
SDD-12000-0.22-114F6	0.22	114	49	M6x8	125	16.8	≤ 25	1750	385	4800	11
SDD-12000-0.33-114F8	0.33	114	60	M8x8	125	11.4	≤ 25	1750	578	4800	15
SDD-12000-0.50-114F8	0.50	114	73	M8x8	125	7.6	≤ 25	1750	875	4800	21
SDD-12000-0.68-114F8	0.68	114	84	M8x8	125	5.7	≤ 25	1750	1190	4800	26
SDD-12000-0.75-114F8	0.75	114	89	M8x8	125	5.2	≤ 25	1750	1313	4800	28
SDD-12000-1.0-114F8	1.0	114	102	M8x8	125	4.0	≤ 25	1750	1750	4800	35
Un 14000VDC , Us 21000V											
SDD-14000-0.15-130F6	0.15	130	45	M6x8	141	24.5	≤ 25	1890	284	5600	9
SDD-14000-0.22-130F6	0.22	130	53	M6x8	141	16.9	≤ 25	1890	416	5600	12
SDD-14000-0.33-130F8	0.33	130	64	M8x8	141	11.4	≤ 25	1890	624	5600	16
SDD-14000-0.50-130F8	0.50	130	79	M8x8	141	7.7	≤ 25	1890	945	5600	23
Un 20000VDC , Us 30000V											
SDD-20000-0.068-130F6	0.068	130	45	M6x8	141	51.5	≤ 25	2320	158	6500	6
SDD-20000-0.10-130F6	0.10	130	54	M6x8	141	35.1	≤ 25	2320	232	6500	8
SDD-20000-0.15-130F8	0.15	130	65	M8x8	141	23.6	≤ 25	2320	348	6500	11
SDD-20000-0.22-130F8	0.22	130	79	M8x8	141	16.2	≤ 25	2320	510	6500	16