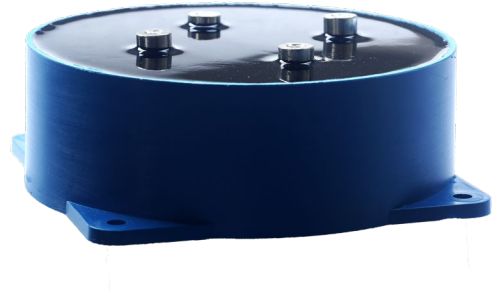


产品特点

介质： 金属化聚丙烯薄膜
 外壳： 塑料外壳封装
 内部灌封： 树脂填充 (UL94 V-0)

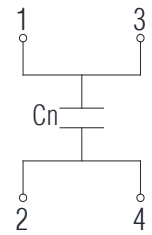
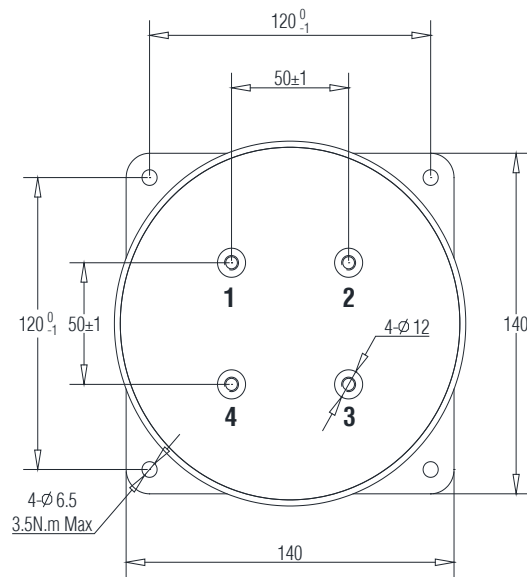
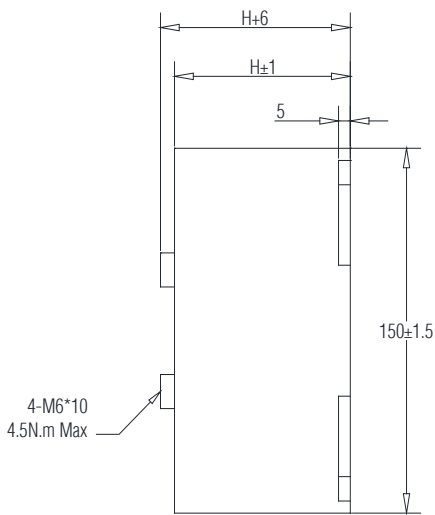
电气特性

工作温度： - 40 至 + 105 °C (Ths≤105°C)
 容量范围： 30 至 2500μF
 额定电压： 600 至 4000 VDC
 容量偏差： ± 5%
 损耗因素： ≤3×10⁻³ @ 100 Hz, 20±5°C
 预期寿命： 100,000 小时 @ Un, 70 °C (热点温度)
 极间耐压： 1.5Un (DC) @ 10s, 20±5°C
 极壳耐压： (1.5Un+2000)VAC, 最小 3000VAC (10s,50Hz)
 绝缘电阻： (IR×Cn) 30000s (不超过 30GΩ),
 100VDC (20±5°C), 1 分钟



应用

DC 滤波 测试设备 感应加热



电路连接图

电压等级

Un at 85°C	600V	700V	900V	1100V	1200V	2000V	3000V	4000V
Un at 105°C	435V	510V	655V	800V	875V	1460V	2190V	2920V

特性参数

订货代码	容量 (μF)	H (mm)	I _{peak} (KA)	I _{Max} @45°C @10KHz (A)	ESR@10KHz (m Ω)	Ls (nH)	Rth (k/W)	Wn (J)	重量 (Kg)
Un 600VDC , Us 900V , Ur 150V									
SHF-600-1200-FC	1200	75	6.17	114	0.8	≤ 9	2.2	216	1.83
SHF-600-1400-FC	1400	85	5.89	114	0.8	≤ 10	2.2	252	1.96
SHF-600-1800-FC	1800	100	5.95	115	0.8	≤ 11	2.1	324	2.21
SHF-600-2500-FC	2500	125	6.09	117	0.9	≤ 12	1.9	450	2.63
Un 700VDC , Us 1050V , Ur 175V									
SHF-700-900-FC	900	75	5.40	113	0.8	≤ 9	2.2	221	1.83
SHF-700-1100-FC	1100	85	5.40	113	0.8	≤ 10	2.2	270	2.00
SHF-700-1400-FC	1400	100	5.40	114	0.9	≤ 11	2.1	343	2.25
SHF-700-1900-FC	1900	125	5.40	116	0.9	≤ 12	1.9	466	2.67
Un 900VDC , Us 1350V , Ur 200V									
SHF-900-450-FC	450	60	4.87	111	0.8	≤ 8	2.4	182	1.70
SHF-900-680-FC	680	75	4.91	112	0.9	≤ 9	2.2	275	1.83
SHF-900-850-FC	850	85	5.02	113	0.9	≤ 10	2.2	344	1.99
SHF-900-1050-FC	1050	100	4.87	113	0.9	≤ 11	2.1	425	2.26
SHF-900-1400-FC	1400	125	4.78	114	0.9	≤ 12	1.9	567	2.64
Un 1100VDC , Us 1650V , Ur 250V									
SHF-1100-290-FC	290	60	3.88	109	0.9	≤ 8	2.4	175	1.70
SHF-1100-420-FC	420	75	3.75	110	0.9	≤ 9	2.2	254	1.80
SHF-1100-530-FC	530	85	3.87	110	0.9	≤ 10	2.2	321	2.01
SHF-1100-680-FC	680	100	3.90	111	0.9	≤ 11	2.1	411	2.27
SHF-1100-900-FC	900	125	3.80	111	1.0	≤ 12	1.9	545	2.65
Un 1200VDC , Us 1800V , Ur 275V									
SHF-1200-200-FC	200	60	3.19	108	1.0	≤ 8	2.4	144	1.71
SHF-1200-360-FC	360	75	3.52	109	0.9	≤ 9	2.2	259	1.84
SHF-1200-450-FC	450	85	3.60	109	0.9	≤ 10	2.2	324	2.00
SHF-1200-550-FC	550	100	3.46	109	1.0	≤ 11	2.1	396	2.22
SHF-1200-750-FC	750	125	3.47	109	1.0	≤ 12	1.9	540	2.66
Un 2000VDC , Us 3000V , Ur 450V									
SHF-2000-160-FC	160	85	2.06	102	1.2	≤ 10	2.2	320	1.98
SHF-2000-210-FC	210	100	2.13	101	1.2	≤ 11	2.1	420	2.28
SHF-2000-280-FC	280	125	2.09	100	1.3	≤ 12	1.9	560	2.67
Un 3000VDC , Us 4500V , Ur 700V									
SHF-3000-48-FC	48	75	2.67	103	1.6	≤ 9	2.2	216	1.79
SHF-3000-60-FC	60	85	2.67	103	1.5	≤ 10	2.2	270	1.96
SHF-3000-80-FC	80	100	2.74	104	1.4	≤ 11	2.1	360	2.27
SHF-3000-110-FC	110	125	2.72	104	1.4	≤ 12	1.9	495	2.70
Un 4000VDC , Us 6000V , Ur 900V									
SHF-4000-30-FC	30	75	2.13	98	2.0	≤ 9	2.2	240	1.84
SHF-4000-65-FC	65	125	2.05	98	1.7	≤ 12	1.9	520	2.67